

PORPHYRA
enakustyka na płótnie, 30x40 cm, 2020.
Fot. Krzysztof Gliszczyński

Wernisaż wystawy Krzysztof Gliszczyński

27 kwietnia 2024 r., godz. 18.00
Miejsce: Dwór Sztuki w Siennicy Różanej
Tytuł: IOSIS malarstwo Krzysztofa Gliszczyńskiego

Patronat Artystyczny: Janusz Jutrzenka Trzebiatowski
Komisarz wystawy: Agnieszka Pożniak

Organizatorzy:
Centrum Kultury w Siennicy Różanej
Gmina Siennica Różana



Fot. Dominik Kulaszewicz

KRZYSZTOF GLISZCZYŃSKI

Urodzony w 1962 r. Uzyskał dyplom w PWSSP w Gdańsku w 1987 r w pracowni prof. Kazimierza Ostrowskiego. W latach 1984-87 założyciel i prowadzący Studencką Galerię Włot. W latach 1995-2002 założyciel i współprowadzący Galerię Koło w Gdańsku. Pomysłodawca Nagrody im. Kazimierza Ostrowskiego przyznawanej przez ZPAP w Gdańsku. Dziekan Wydziału Malarstwa ASP w Gdańsku w latach 2008-2012. Prorektor ds. rozwoju i współpracy ASP w Gdańsku w latach 2012-2016. Tytuł profesora otrzymał w 2011r.

Obecnie prowadzi III Pracownię Malarstwa na Wydziale Malarstwa ASP w Gdańsku. Mieszka i pracuje w Sopocie.

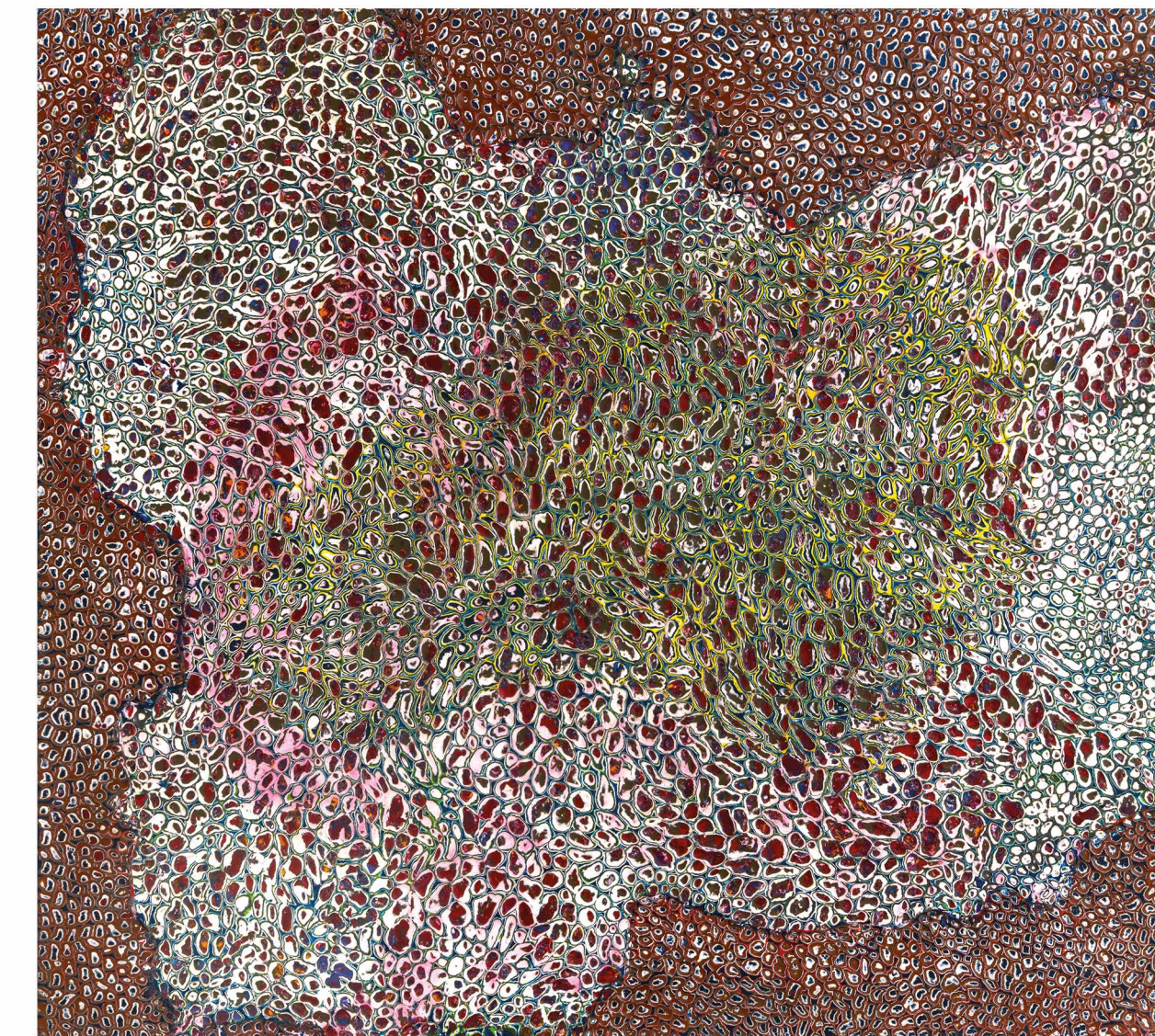
Brał udział w kilkudziesięciu wystawach w kraju i za granicą, m.in; - „ Granice obrazu. Malarstwo w Polsce lat 90”, CSW w Warszawie, 1997, „ Spektrum”, Museum Ostdeutsche Galerie, Regensburg, Niemcy 1999, „The same = not the same”, the Gasworks Gallery, London, Wielka Brytania, 1999, „Shanghai in the Eyes of World Artists”, Art Museum, Szanghaj, Chiny, 2002, „Przestrzeń codzienności”, Staedtische Galerie im Buntentor, Brema, Niemcy 2003, „Autoportret a' retour”- Centrum Sztuki Współczesnej, Łaźnia oraz Galeria Miejska „Arsenał” w Poznaniu, 2007/8, „Ewolucja obrazu” - Galeria Platan, Budapeszt, 2008, „Remains” - Centrum Sztuki Współczesnej, „Pyramida”, Hajfa Izrael, 2008 „Nowe tendencje w malarstwie polskim 2”, BWA Bydgoszcz, 2011 – „De-,Re-, konstrukcja malarstwa”, malarstwo, rysunek, obiekty, wideo, Państwowa Galeria Sztuki w Sopocie, 2013 – „Iosis et leucosis czyli czerwienie i bielenie”, malarstwo, rysunek, obiekty, wideo, BWA Olsztyn, - 5 Festiwal „Sztuka i Dokumentacja” wystawa Sztuka-Obiekt-Zapis, Łódź, - „Biografie rzeczy” , Muzeum Historii Żydów Polskich, Warszawa, 2014- „1990” Galeria Miejska we Wrocławiu, 2015 „Nie) dotykaj! Haptyczne aspekty sztuki polskiej po 1945 roku. CSW Znaki Czasu w Toruniu, Exporting Gdańsk. 3 Biennale Malarstwa, Zagrzeb, Chorwacja, „Nieczytelność. Konteksty pisma.” Galeria Art Stations, Stary Browar, Poznań 2016; Fête Funèbre”, Zbrojownia Sztuki, ASP, Gdańsk; - „SYNthesis&enERGY”. Obrazy, residua malarskie i wideo, Galeria Sztuki Wozownia, Toruń; 2017 - #Biblioteka, Centrum Kultury Zamek w Poznaniu; - Co z tą abstrakcją?, Fundacja Stefana Gierowskiego, Warszawa, - Nazywam się czerwień, PGS w Sopocie 2019, - Art Pozy Pandemics, A 21 International Art. Exhibition, Municipal Harada Mori Museum, Kobe, Japonia, 2020; - 17 Międzynarodowe Triennale Malarstwa [Un]determined, Wilno, Litwa, 2020; Nomus. Kolekcja w działaniu. Gdańska Kolekcja Sztuki Współczesnej. 2021, Nomus / Nowe Muzeum Sztuki, Dział Muzeum Narodowego w Gdańsku, -Gdańskie Biennale Sztuki, 2014, 2016, 2020, 2022, - Barwa i farba – Krzysztof Gliszczyński i Tadeusz Gustaw Wiktor, Narodowa Galeria Sztuki – Zachęta w Warszawie w 2023 r.

Stypendysta DAAD na 9 miesięcznym pobycie w Worpsswede w 1992 roku, Fundacji Pollock-Krasner w Nowym Jorku w 2000 r., Nagrody: „Bielska Jesień '93, XVI Festiwal Malarstwa w Szczecinie '96, oraz Rektorskie ASP I st. w 2000 roku II st. w 2003, 2011 oraz w 2017 r. oraz I st. w 2014 roku. W 2015 roku otrzymał odznakę honorową MKiDN „Zasłużony dla Kultury Polskiej”. Laureat Nagrody w dziedzinie malarstwa na III Triennale Sztuki Pomorskiej w PGS w Sopocie, w 2017 roku Stypendium Artystyczne Miasta Sopotu, w 2020 roku Stypendium Marszałka Województwa Pomorskiego oraz Stypendium Funduszu Popierania Twórczości ZAIKS Warszawa; Pobytu rezydencyjne w Chinach, Francji, Izraelu, Niemczech. Zajmuje się malarstwem, rysunkiem, obiektem, wideo.

Prace artysty znajdują się w zbiorach:
Kolekcja Fundacji Atelier w Warszawie;
Kolekcja Nowego Muzeum Sztuki Nomus w Gdańsku;
Muzeum Okręgowe w Toruniu;
Kolekcja Towarzystwa Przyjaciół Muzeum Narodowego w Szczecinie (depozyt w Muzeum Narodowym w Szczecinie);
Kolekcja Warmińsko-Mazurskiego Towarzystwa Sztuk Pięknych w Olsztynie;
Kolekcja miasta Szanghaj, Chiny;
Kolekcja Fundacji dr Kunio Miyauchi, Tokio, Japonia;
Centrum Sztuki Współczesnej „Znaki Czasu” w Toruniu;
Państwowa Galeria Sztuki w Sopocie;
Association d'art Contemporain, Saignou en Luberon, Francja; oraz w zbiorach prywatnych w Polsce oraz zagranicą.

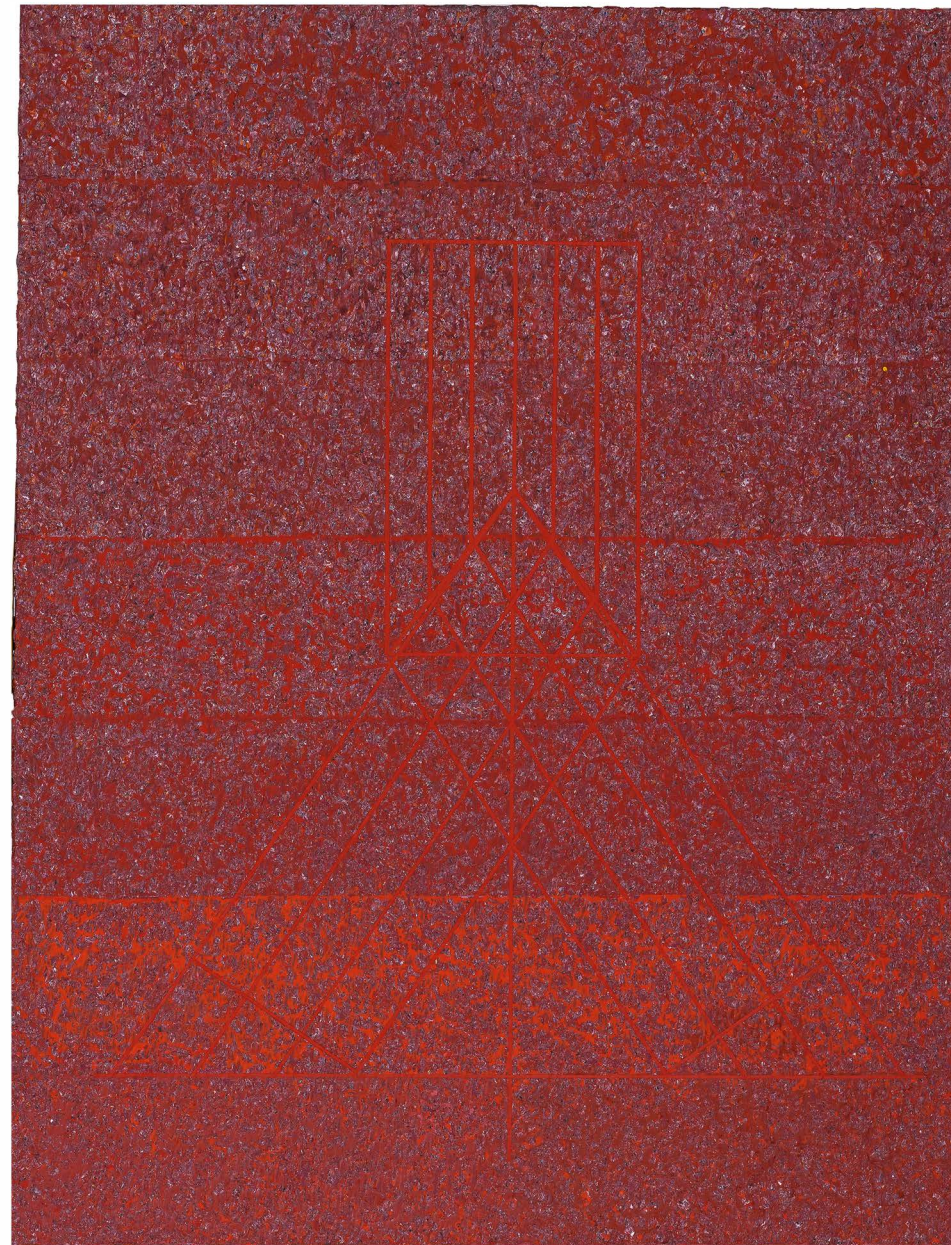
IOSIS
MALARSTWO

DWÓR
SZTUKI



PNEUMA I
enakustyka na płótnie, 100x90 cm, 2020.
Fot. Dominik Kulaszewicz

KRZYSZTOF
GLISZCZYŃSKI



PNEUMA I
enkaustyka na płótnie, 100x90 cm, 2021.
Fot. Dominik Kulaszewicz



NIEZNOŚNA PORPHYRA
enkaustyka na płótnie, obiekt z plexi niewymiarowy, ø 100 cm, 2021.
Fot. Dominik Kulaszewicz



ZABLIŻNIANIE
olej, pigmenty, enkaustyka na płótnie, 150x200 cm, 2012-20.
Fot. Dominik Kulaszewicz